

УТВЕРЖДАЮ:

Заместитель председателя Комитета по
лесному хозяйству Республики Дагестан

_____ должность
 А.Г. Муртазалиев
_____ фамилия, имя и отчество (при наличии)
24.12.2024
_____ дата

Акт

лесопатологического обследования № 1/1/3/2024

лесных насаждений _____ Гунибское _____ (лесничество)
_____ Республика Дагестан _____ (субъект Российской Федерации)

Способ лесопатологического обследования: 1. Визуальный
2. Инструментальный

Место проведения:

Участковое лесничество	Урочище (дача)	Квартал	Выдел	Площадь выдела, га	Лесопатологический выдел	Площадь лесопатологического выдела, га
Гергебильское	-	12	10	59	1	3

Лесопатологическое обследование проведено на общей площади 3 га.

Кадастровый номер участка: _____
(для участков, предоставленных в постоянное (бессрочное) пользование, аренду)

Документ о праве пользования: _____

(тип документа о праве пользования, дата, номер, вид разрешенного использования)

2. Инструментальное (детальное) обследование лесных насаждений.

2.1 . Лесничество Гунибское
Участковое лесничество Гергебильское
Урочище (дача) - Квартал 12 Выдел 10
Лесопатологический выдел 1

Наличие ограничений или особенностей участка, влияющих на назначение СОМ:

имеется угроза увеличения пожарной опасности в лесах;

имеется угроза возникновения очагов вредных организмов;

(отметка о наличии ООПТ, ОЗУ, водоохранной зоны, радиоактивного загрязнения лесов, угрозы возникновения очагов вредных организмов или пожарной опасности в лесах)

2.2. Фактическая таксационная характеристика лесного насаждения

не соответствует таксационному описанию.

Причины несоответствия:

давность лесоустройства 10 и более лет.

Ведомость лесных участков с выявленными несоответствиями таксационным описаниям приведена в приложении 1 к данному Акту.

2.3. Состояние насаждений:

устойчивое (СКС <1,50)

с нарушенной устойчивостью (СКС ≥1,51-≤4,50)

с утраченной устойчивостью (СКС ≥4,51)

X

2.4. Средневзвешенная категория состояния 2,54

Причины ослабления, повреждения насаждения:

погодные условия (код 820); гнили ствольные (код 350); воздействия сильных ветров прошлых лет, повлекшие наклон более 10°, изгиб или вывал деревьев (код 821); воздействия шквалистых и ураганных ветров прошлых лет, повлекшие слом стволов деревьев (код 822). Данные причины определены по следующим признакам: усыхание >3/4 ветвей в кроне прошлых лет; наличие гнили; обрыв корней (вывал) прошлых лет; слом ствола под кроной прошлых лет.

2.4.1 Заселено (отработано) стволовыми вредителями:

Вид вредителя	Порода	Встречаемость заселенных деревьев, % от запаса породы	Встречаемость отработанных деревьев, % от запаса породы	Степень заселения лесного насаждения
1	2	3	4	5
-	-	-	-	-
-	-	-	-	-
-	-	-	-	-
-	-	-	-	-
-	-	-	-	-
-	-	-	-	-

2.4.2 Повреждено огнем:

Вид пожара	Порода	Состояние корневых лап		Состояние корневой шейки		Высушивающие луба		Обугленность древесины более 1/3 высоты ствола	
		% поврежденных огнем корней	% деревьев с данным повреждением	Обугленность древесины шейки по окружности	% деревьев с данным повреждением	по окружности (1/4; 1/2; 3/4; более 3/4)	% деревьев с данным повреждением	по окружности ствола (< 1/2; > 1/2)	% деревьев с данным повреждением
1	2	3	4	5	6	7	8	9	10
-	-								
-	-								
-	-								
-	-								
-	-								

2.4.3 Поражено болезнями:

Болезнь/возбудитель	Порода	Встречаемость % от запаса насаждения	Степень поражения лесного насаждения (слабая, средняя, сильная)
1	2	3	4
Гнили стволовые	Б	16,6	слабая
-	-	-	-
-	-	-	-
-	-	-	-
-	-	-	-
-	-	-	-

2.5. Выборке подлежит 18,4 % деревьев по запасу, в том числе:

без признаков ослабления 0 %, Причины назначения: _____

ослабленных 0 %, Причины назначения: _____

сильно ослабленных 0 %, Причины назначения: _____

усыхающих 0 %, Причины назначения: _____

свежего сухостоя 0 %, _____

свежего ветровала 0 %, _____

свежего бурелома 0 %, _____

старого сухостоя 9,2 %, _____

старого ветровала 7,5 %, _____

старого бурелома 1,7 %.

2.6. Полнота лесного насаждения после уборки деревьев, подлежащих рубке, составит: 0,9.

Критическая полнота для данной категории лесных насаждений и преобладающей породы составляет: 0,3

ЗАКЛЮЧЕНИЕ к инструментальному обследованию участка.

С целью предотвращения негативных процессов, снижения ущерба от их воздействия назначено: проведение ВСП на площади 3 га.

Участковое лесничество	Урочище (дача)	Квартал	Выдел	Площадь выдела, га	Лесопатологический выдел	Площадь лесопатологического выдела	Вид мероприятия	Площадь мероприятия, га	Породы	Доля выбираемой древесины по запасу, %	Рекомендуемый срок проведения мероприятия
1	2	3	4	5	6	7	8	9	10	11	12
Гертебильское	,	12	10	59	1	3	ВСП	3	Б.	18,4	до 1 ноября 2026 года

Ведомость временной пробной площади и абрис участка прилагаются (приложение 2 и 3 к Акту).

РЕКОМЕНДАЦИИ по проведению мероприятий, не относящихся к мероприятиям по предупреждению распространения вредных организмов нет.

Дата проведения ЛПО: 22.10.2024 года.

Дата составления документа: 20.11.2024 года.

: 24.12.2024

Исполнитель работ по проведению лесопатологического обследования

Фамилия, имя и отчество (при наличии): Мусалаева Жаннет Гусейновна

Организация: филиал ФБУ "Гослесозащита" - "ЦЗЛ Республики Дагестан"

Должность: Инженер-лесопатолог

Подпись _____

Телефон: 8(8722)51-76-76

Результаты проведения лесопатологического обследования лесных насаждений

за октябрь 2024 г.

Субъект Российской Федерации:

Республика Дагестан

Лесничество (лесопарк):

Гунибское

Участковое лесничество:

Гергемильское

Урочище (лесная дача):

-

1	2	3	4	5	6	7	8	Таксационная характеристика лесного насаждения										18	Распределение деревьев по категориям состояния, % от запаса												33	34	Назначенные мероприятия								
								9	10	11	12	13	14	15	16	17	без признаков ослабления		ослабленные		сильно ослабленные		усыхающие		27	28	29	30	31	32			Причина ослабления, повреждения	Подлежит рубке, % от запаса	вид	площадь, га					
																	Н		Р	Н	Р	Н	Р	Н													Р	Н	Р	Н	Р
12	10	59,0	Защитные	Противоэрозийные леса	нет	1	3	10Б	Всего	105	17	30	СВЛС Г	1,1*	4	190	74	33,0		24,3		16,8		7,5							9,2	7,5	1,7	820; 350; 821; 822.	18,4	ВСР	3,0				
									Б	-	-	-	-	-	-	-	74	33,0		24,3		16,8		7,5									821; 822.	18,4							

Условные обозначения: Н - деревья не подлежат рубке; Р - деревья подлежат рубке; * - несоответствие показателя таксационному описанию.

Исполнитель работ по проведению лесопатологического обследования:

Фамилия, имя и отчество (при наличии)

Мусалаева Джаннет Гусейновна

Подпись

Дата составления документа

20.11.2024

: 24.12.2024



**Ведомость
лесных участков с выявленными несоответствиями таксационным описаниям**

Субъект Российской Федерации: Республика Дагестан Лесничество (лесопарк): Гунибское
 Участковое лесничество: Гергебильское Урочище (лесная дача): -

1	2	3	4	5	6	7	8	9	10	Таксационная характеристика									Заложено пробных площадей	
										11	12	13	14	15	16	17	18	19	20	21
2005	12	10	59	Защитные	Противоэрозийные леса	нет	ТО			10Б+ДСН	Береза	105	17	32	СВЛСГ	0,9	4	210		
							Ф	1	3	10Б	Береза	124	17	30	СВЛСГ	0,8	4	190	1	0,3

Условные обозначения

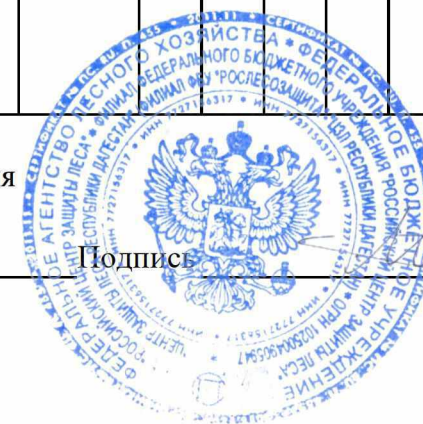
ТО - таксационные описания

Ф - фактическая характеристика лесного насаждения

Исполнитель работ по проведению лесопатологического обследования:

Фамилия, имя и отчество (при наличии)

Мусалаева Жаннет Гусейновна



Подпись

ВРЕМЕННАЯ ПРОБНАЯ ПЛОЩАДЬ № 1

1.1 Субъект Российской Федерации: Республика Дагестан
Лесничество Гунибское
Участковое лесничество: Гергебильское
Урочище (дача): -
Квартал 12 Выдел 10 Площадь выдела 59,0 га.
Лесопатологический выдел: 1 Площадь лесопатологического выдела 3 га.

1.2 Метод перече́та: ленточная пробная площадь.

Количество лент / площадок: 1
Размеры площадок (длина x ширина/радиус): 100x30 м.
Размер временной пробной площади: Размер временной пробной площади: 0,3 га.

1.3 Фактическая таксационная характеристика насаждения:

Состав: 10Б возраст 105 лет тип леса СВЛСГ
полнота 1,1; бонитет 4; запас на га 190 кбм.
возобновление отсутствует.

1.4 Номер очага вредных организмов: б/н.

Тип очага вредных организмов: -

Фаза развития очага вредных организмов: -

1.5 Причина ослабления, повреждения насаждения и время:

погодные условия (код 820); гнили ствольные (код 350); воздействия сильных ветров прошлых лет, повлекшие наклон более 10°, изгиб или вывал деревьев (код 821); воздействия шквалистых и ураганных ветров прошлых лет, повлекшие слом стволов деревьев (код 822). Время повреждения: гг. Состояние насаждения: сильно ослабленное, Средневзвешенная категория состояния насаждения: 2,54.

1.6 Назначенные мероприятия: ВСР.

Исполнитель работ по проведению лесопатологического обследования:

Фамилия, имя

и отчество (при наличии) Мусалаева Джаннет Гусейновна Подпись 

Дата составления документа: 20.11.2024 года.

: 24.12.2024



ВЕДОМОСТЬ ПЕРЕЧЕТА ДЕРЕВЬЕВ

Итоговая ведомость по насаждению. СКС насаждения: 2,54.

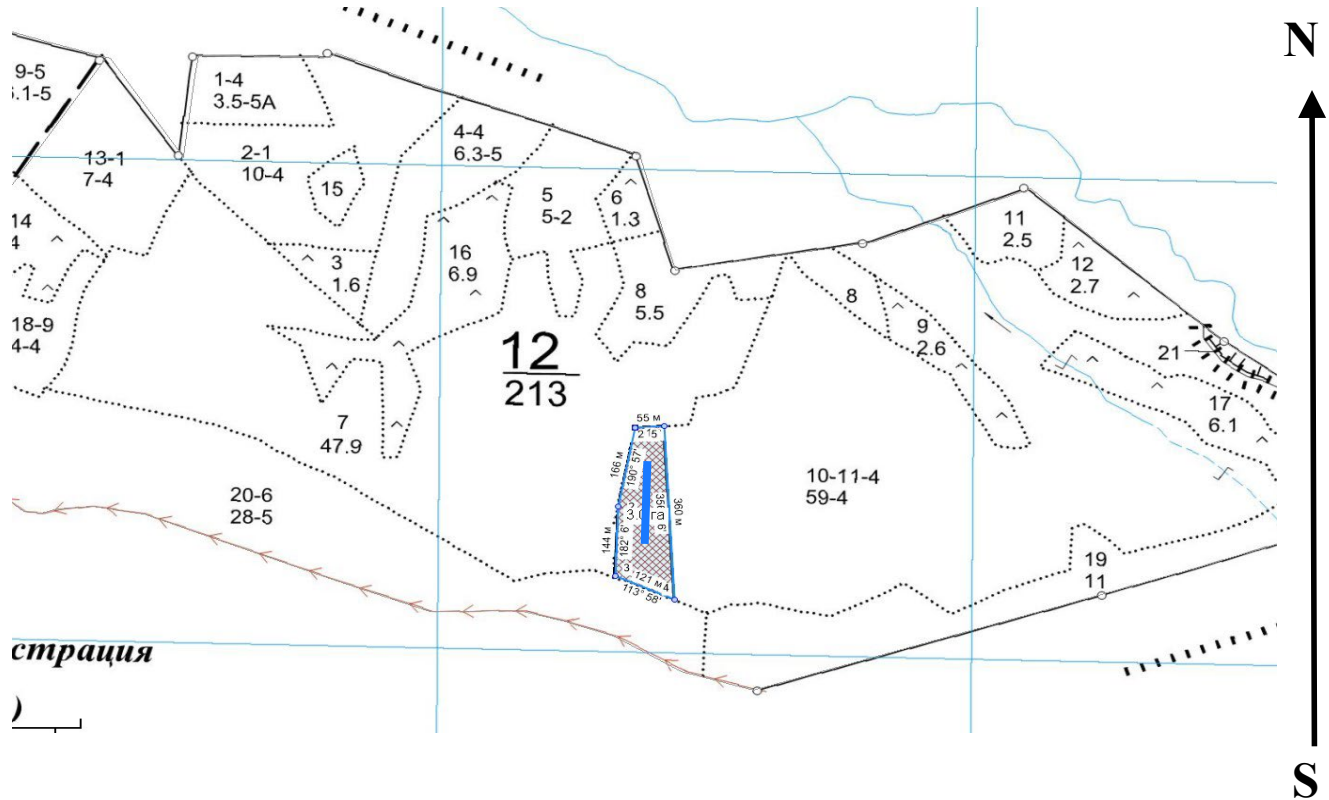
Ступени толщины см	Количество деревьев по категориям состояния, шт.																Всего	
	1		2		3		4		5		5 (а,б,в)			5 (г,д,е)			шт./ куб.м.	в т.ч. подлежит рубке, %
	Н	З	Н	З	Н	З	Н	З	Н	З	Н	З	О	Н	З	О		
1	2	3	4	5	6	7	8	9	10	11	12	13	14	15	16	17	18	19
20	1		1		1												3/ 0,66	
24	2		2		1			1	1	1				1	1		8/ 2,56	2,7
28	7		5		3			2	2	2				2	2		21/ 9,03	5,4
32	9		6		4			2	3	3				3	3		27/ 25,65	8,2
36	4		3		2			1	1	1				1	1		12/ 14,88	2,7
40	1		1		1												3/ 4,74	
-																	0/ 0	
-																	0/ 0	
-																	0/ 0	
-																	0/ 0	
итого, шт	24		18		12			6	7	7				7	7		74	19,0
итого, куб.м.	19,0		14,0		9,7			4,3	5,3	5,3				5,3	5,3		57,6	18,4
итого, куб.%	33		24,3		16,8			7,5	9,2	9,2				9,2	9,2		100	18,4

Порода1: Б. СКС породы: 2,54.

Ступени толщины см	Количество деревьев по категориям состояния, шт.																Всего	
	1		2		3		4		5		5 (а,б,в)			5 (г,д,е)			шт./ куб.м.	в т.ч. подлежит рубке, %
	Н	З	Н	З	Н	З	Н	З	Н	З	Н	З	О	Н	З	О		
1	2	3	4	5	6	7	8	9	10	11	12	13	14	15	16	17	18	19
20	1		1		1												3/ 0,66	
24	2		2		1			1	1	1				1	1		8/ 2,56	2,7
28	7		5		3			2	2	2				2	2		21/ 9,03	5,4
32	9		6		4			2	3	3				3	3		27/ 25,65	8,2
36	4		3		2			1	1	1				1	1		12/ 14,88	2,7
40	1		1		1												3/ 4,74	
-																	0/ 0	
-																	0/ 0	
-																	0/ 0	
-																	0/ 0	
итого, шт	24		18		12			6	7	7				7	7		74	19,0
итого, куб.м.	19,0		14,0		9,7			4,3	5,3	5,3				5,3	5,3		57,6	18,4
итого, куб.%	33		24,3		16,8			7,5	9,2	9,2				9,2	9,2		100	18,4

Абрис участка леса

Масштаб 1:5000



Условные обозначения:		граница мероприятия		ленты перечега		VSP
-----------------------	--	---------------------	--	----------------	--	-----

№ квартала	№ выдела	№ ЛП выдела	Размеры ленты (круговой площадки) перечега					Координаты ПП	
			№ ленты	Длина, м	Ширина, м	Радиус, м	Площадь, га		
12	10	1	1	100	30	-	0,30	42.564705°	47.043917°
								42.565622°	47.044024°

Пространственное размещение лесопатологических выделов

Номера точек	Величина угла (Пр.внутр)	Координаты точки	Румбы линий/ (азимуты)	Меры линий
1 - 2	ЮЗ 10° 57' 188° 52'	47° 02' 54,44"; 42° 33' 55,37";	ЮЗ 10° 57'/(190° 57')	166
2 - 3		47° 02' 53,05"; 42° 33' 50,08";		
3 - 4	248° 08'	47° 02' 52,82"; 42° 33' 45,41";	ЮВ 66° 02'/(113° 58')	144
4 - 5	297° 02'	47° 02' 57,68"; 42° 33' 43,82";	ЮВ 66° 02'/(113° 58')	121
5 - 1	270° 37'	47° 02' 56,83"; 42° 33' 55,48";	СЗ 3° 04'/(356° 56')	360
			ЮЗ 86° 19'/(266° 19')	55

Исполнитель работ по проведению лесопатологического обследования:

Фамилия, имя
и отчество (при наличии)

Мусалаева Джаннет Гусейновна Подпись

Дата составления документа:

20.11.2024 года

: 24.12.2024





Описание: Гергебельское уч. лесничество, кв. 12 в.10

Широта: 42.564390°

Долгота: 47.043186°

ВНУМ: 1548 м.

Дата и время: 22.10.2024 14:37:39